

# Záchrana společenstev suchých trávníků v údolí Váповky

ALKA Wildlife, o.p.s.  
ZO ČSOP Kněžice



OPERAČNÍ PROGRAM  
ŽIVOTNÍ PROSTŘEDÍ



EVROPSKÁ UNIE  
Evropský fond pro regionální rozvoj

Pro vodu,  
vzduch a přírodu



# Tradiční pastviny na Českomoravské vrchovině

- Dlouhá historie od kolonizace území (staroslovanská hradiště 10. -12. stol.), kolonizace probíhala údolími řek
- Údolí řek s vyvinutým říčním fenoménem: napojení na jižní Moravu, xerothermní svahy
- Regionálně unikátní přechodné vegetační typy: podhorská flóra Českomoravské vrchoviny a teplomilné floristické elementy vázané na údolí řek

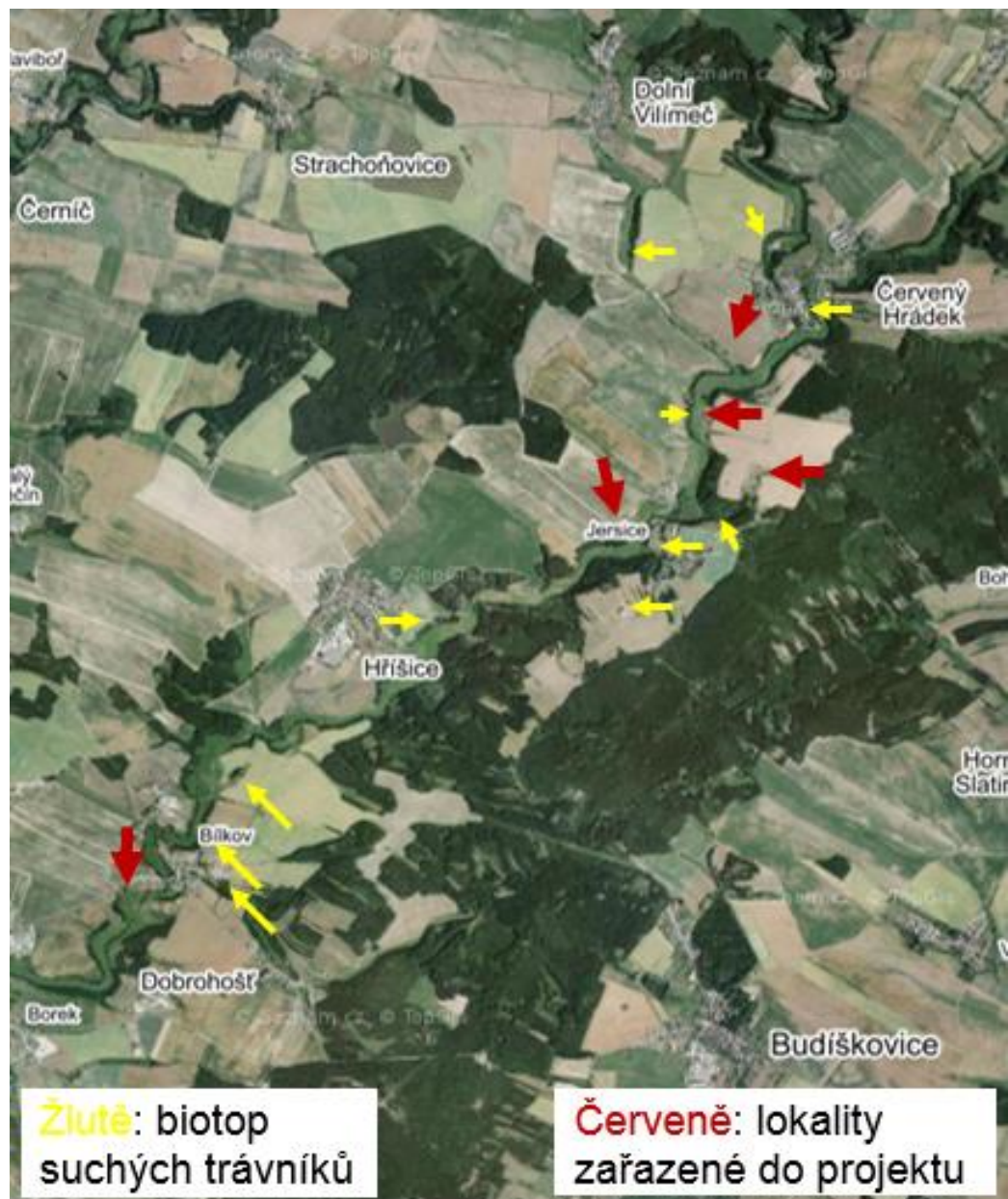
# Údolí toku Vápovka

- Navazuje na údolí řeky Moravská Dyje



# Údolí toku Vápovka

- Navazuje na údolí řeky Moravská Dyje (kde je PP)
- Zachována metapopulační struktura společenstev suchých trávníků.
- Území floristicky a faunisticky známé pouze okrajově
- Dolní a Horní Namšíny, Zámek: 90. léta – M. Švarc, po r. 2000 P. Doležal, Šumpich 2003.
- kompletní rozsah a stav lokalit zmapován až v r. 2012 (Aktualizace VMB – Ekrťová)
- Známa data ukazují, že se jedná o zajímavé území na okraji areálu významných teplomilných druhů.
- naprostá většina lokalit byla v r. 2012 téměř před zánikem.



# Projekt: Záchrana společenstev suchých trávníků v údolí Vápvky

- Nositel: ALKA Wildlife, o.p.s.
- Dodavatel: ZO ČSOP Kněžice
- Financování: OPŽP (ERDF, MŽP) a vlastní
- Realizace: 2014 - 2015



OPERAČNÍ PROGRAM  
ŽIVOTNÍ PROSTŘEDÍ



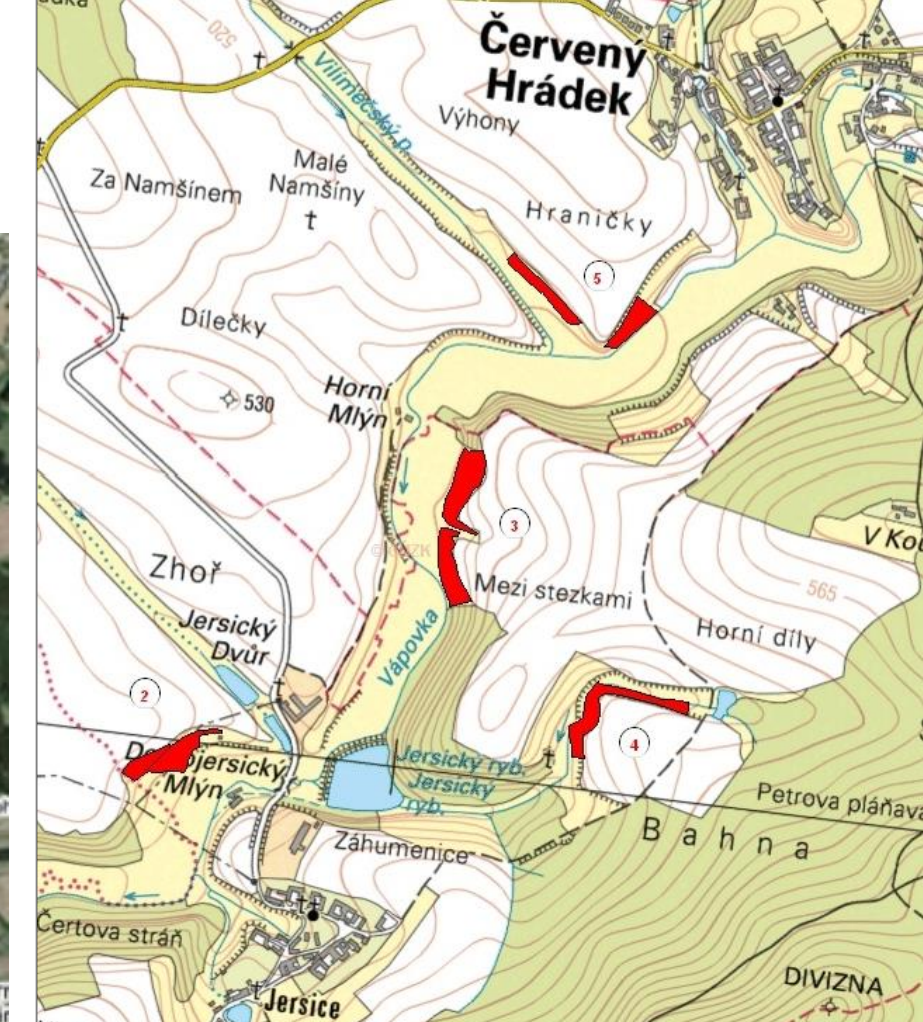
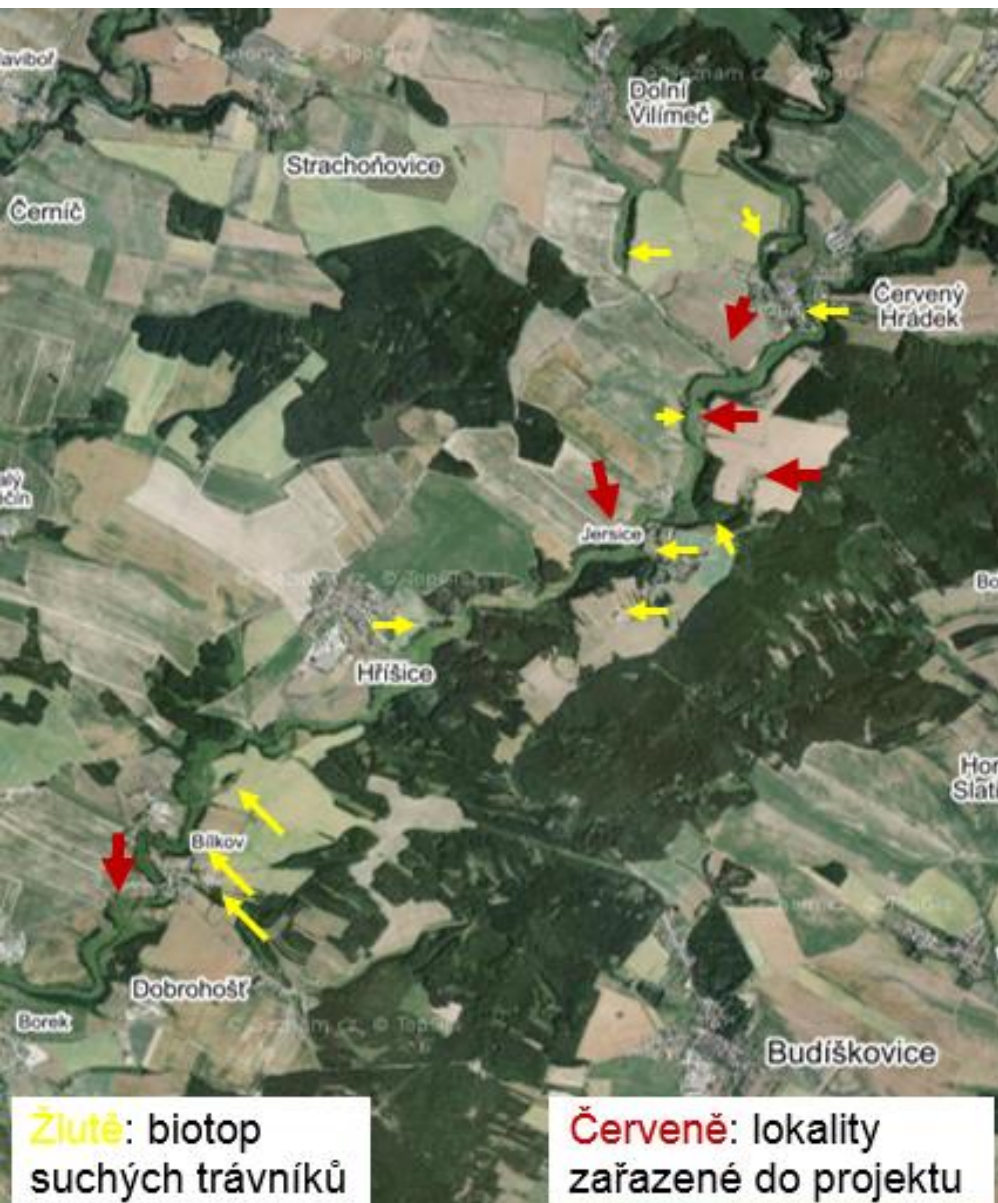
EVROPSKÁ UNIE  
Evropský fond pro regionální rozvoj

Pro vodu,  
vzduch a přírodu



# Údolí toku Vápvka

- 5 lokalit, 4,56 ha

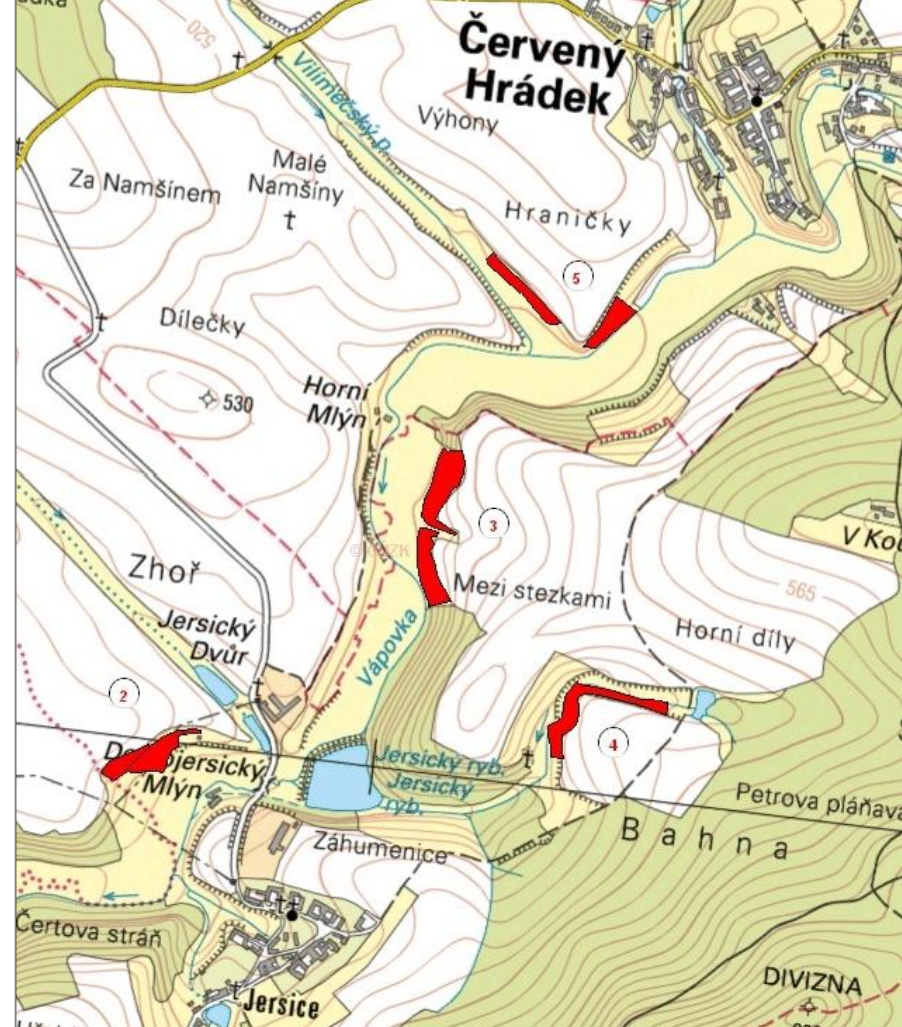


**Žlutě:** biotop suchých trávníků

**Červeně:** lokality zařazené do projektu

# Projekt: Záchrana společenstev suchých trávníků v údolí Vápvky

- 1. asanační opatření
  - kosení a vyhrabání stařiny
  - probírka dřevin
- 2. průzkum
- 3. instalace ohrad
- 4. pravidelná péče
  - kosení (Bílkov)
  - pastva
- 5. monitoring
- 6. exkurze



OPERAČNÍ PROGRAM  
ŽIVOTNÍ PROSTŘEDÍ



EVROPSKÁ UNIE  
Evropský fond pro regionální rozvoj

Pro vodu,  
vzduch a přírodu

# 1) Stráň u Bílkova (0,31ha)

Před zásahem





# 1) Stráň u Bílkova (0,31ha)

Před zásahem



# 1) Stráň u Bílkova (0,31ha)

Po zásahu



1) Stráň u Bílkova (0,31ha)

Po zásahu



## 2) Stráň u Dolnojesického mlýna (0,86 ha)

Před zásahem



## 2) Stráň u Dolnojesického mlýna (0,86 ha)

Před zásahem



## 2) Stráň u Dolnojesického mlýna (0,86 ha)



## 2) Stráň u Dolnojersického mlýna (0,86 ha)

Po zásahu



### 3) Stráň u Hornojersického mlýna (1,52 ha)

Před zásahem





### 3) Stráň u Hornojersického mlýna (1,52 ha)

Před zásahem



### 3) Stráň u Hornojersického mlýna (1,52 ha)

Po zásahu



### 3) Stráň u Hornojersického mlýna (1,52 ha)



## 4) Stráň na přítoku Jersického rybníka (0,89 ha)

Před zásahem



#### 4) Stráň na přítoku Jersického rybníka (0,89 ha)

Před zásahem



#### 4) Stráň na přítoku Jersického rybníka (0,89 ha)

Po zásahu



#### 4) Stráň na přítoku Jersického rybníka (0,89 ha)

Po zásahu



## 5) Stráž Záhonky u Červeného Hrádku (0,96 ha)

Před zásahem





## 5) Stráň Záhonky u Červeného Hrádku (0,96 ha)



## 5) Stráň Záhonky u Červeného Hrádku (0,96 ha)

Po zásahu



# Fytocenologický průzkum

- Ze současného pohledu velmi cenná společenstva



Vegetační typy, kde se mísí prvky podhorské a teplomilné



- Z fytocenologického hlediska obtížně hodnotitelné biotopy – kombinace prvků sv. *Violion caninae*, sv. *Koelerio-Phleion phleoidis*, suché větve sv. *Arrhenatherion elatioris* a sv. *Bromion erecti*

Druhově bohatá vegetace



Výskyt regionálně velmi významných druhů



- V minulosti se pravděpodobně jednalo o typickou vegetaci suchých strání j. a jv. části Vysočiny, ovšem vlivem zalesňování a ústupu drobného vesnického hospodaření téměř zanikla

# Nejzajímavější druhy cévnatých rostlin

## Výjimečný výskyt

- divizna ozdobná (*Verbascum speciosum*): C1/§1/C1

## Typické druhy xerotermů jz. Moravy – zde regionální okraj areálu

- rozrazil rozprostřený (*Veronica prostrata*): C4/-/C1
- rozrazil Dilleniův (*Veronica dillenii*): C4/-/C3
- mochna sedmilistá (*Potentilla heptaphylla*): -/-/D2
- bojínek tuhý (*Phleum phleoides*): -/-/C4
- smělek štíhlý (*Koeleria macrantha*): -/-/C1
- mařinka psí (*Asperula cynanchica*): -/-/C3

## Druhy mělkých půd a pastvin, typické např. pro říční údolí

- rozrazil jarní (*Veronica verna*): C4/-/C4
- jalovec obecný (*Juniperus communis*): C3/-/C3
- netřesk výběžkatý (*Jovibarba globifera*): C3/-/C3
- rmen barvířský (*Cota tinctoria*): C4/-/C4



# Brouci

- velmi významné lokality teplo a suchomilných prvků, které pronikají údolím Dyje hluboko do prostoru ČMV, srovnatelné s nejzachovalejšími územími v regionu (PP Toužínské stráně)
- Stráň u Bílkova - společenstvo bohaté na nejnáročnější teplomilné druhy, jako např. krasec *Coraebus elatus*, nosatec *Stomodes gyrossicollis* nebo střevlíček *Cymindis angularis*.
- Stráně u Hornojersického mlýna - např. reliktní bezkřídlý nosatec *Trachyphloeus rectus* nebo polník třezalkový (*Agrilus hyperici*)



# Motýli

- fauna denních motýlů je poměrně pestrá a pro region typická, díky izolovanosti a dlouhodobé absenci hospodaření zde však chybí významnější teplomilné druhy
- soumračník čárkovaný (*Hesperia comma*), ostruháček kapinicový (*Satyrium acaciae*) a vřetenuška *Zygaena ephialtes*
- u nočních motýlů zjištěn výskyt několika druhů, které jsou vázány pouze na nejzachovalejší stepní biotopy střední Evropy, např. makadlovka *Sophronia ascalis*, kropenatec čičorkový (*Tephrina arenacearia*) či můra žlutavá (*Hadena luteago*)



# Pavouci

- regionálně ojedinělá společenstva, významná především výskytem řady suchomilných a teplomilných druhů, jejichž ekologické optimum leží v mnohem nižších nadmořských výškách
- nejvýznamnější skálovky *Callilepis schuszteri*, *Micaria formicaria*, „panonská“ snovačka *Neottiura suaveolens*



# Ptáci

- Zjištěno 36 druhů
- Druhy kulturní krajiny
- Početnost i diversita nadprůměrná vzhledem k okolní krajině
- Nejpočetnější: strnad obecný, pěnice černohlavá, budníček menší, ťuhák obecný, cvrčilka zelená, pěnice hnědokřídla
- Zvláště chráněné druhy: bramborníček hnědý, ťuhák obecný, koroptev polní





# Záchrana společenstev suchých trávníků v údolí Vápovky



OPERAČNÍ PROGRAM  
ŽIVOTNÍ PROSTŘEDÍ



EVROPSKÁ UNIE  
Evropský fond pro regionální rozvoj

Pro vodu,  
vzduch a přírodu

