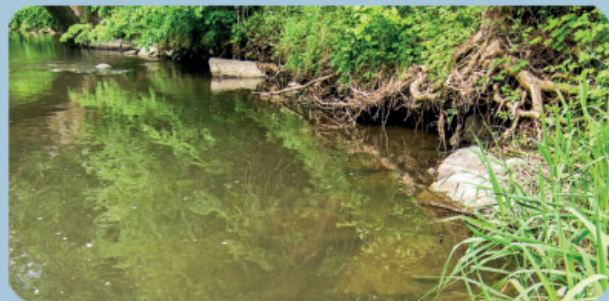


PROJEKTOVÉ CÍLE

Důležitý projektový cíl spočívá ve vypátrání přeshraničních migračních koridorů a vyhodnocení jejich stavu. Na základě stavu stanoviště a analýzy genetického materiálu z obou zemí bude vyhodnoceno propojení biotopů tekoucích vod, a také genetické provázání mezi jednotlivými subpopulacemi. K tomu budou identifikovány překážky migrace a nebezpečná místa, pro které budou vyvinuta opatření k jejich odstranění. V projektu jsou k dispozici i prostředky k realizaci prvních opatření.

Dlouhodobě má projekt přispět k výrazné stabilizaci vydří populace v přeshraničním prostoru.



Přírodní vody s rozmanitými strukturami břehů nabízí vydřám úkryt při jejich toulkách. Vymleté, klidné vodní oblasti a vymleté kořeny představují nerušená místa pro reprodukci a hledání potravy.

DAS PROJEKT - DEUTSCH-TSCHECHISCHE KOOPERATION ČESKO-NĚMECKÁ SPOLUPRÁCE

Ahoj sousede.

V česko-německém programu spolupráce je posilována kooperace mezi Českou republikou a Svobodným státem Sasko. Právě příroda se na žádné hranici nezastaví, a proto jsou přeshraniční aktivity k ochraně přírody pro mnoho druhů zvířat a rostlin obzvláště důležité. Vydry říční vyskytující se v krušnohorských potocích a řekách na česko-německém pohraničí jsou závislé na přírodních podmínkách v obou zemích. Tyto důvody daly v říjnu 2017 vzniknout projektu Lutra lutra, ve kterém na ochraně vydry říční úzce spolupracují Institut ochrany přírody v Drážďanech, organizace ALKA Wildlife a Muzeum města Ústí nad Labem. Projekt bude financován Evropskou unií v rámci Evropského fondu pro regionální rozvoj až do roku 2020.

Hallo Nachbar!

Im deutsch-tschechischen Kooperationsprogramm soll die Zusammenarbeit zwischen dem Freistaat Sachsen und der Tschechischen Republik gestärkt werden. Gerade die Natur macht an der Grenze nicht halt, weshalb grenzübergreifende Naturschutzaktivitäten für viele Tier- und Pflanzenarten besonders wichtig sind. Der Fischotter kommt an den Erzgebirgsbächen und -flüssen des deutsch-tschechischen Grenzraumes vor und ist von den Lebensraumbedingungen in beiden Ländern abhängig. Aus diesem Grund wurde im Oktober 2017 das Projekt Lutra lutra ins Leben gerufen, bei dem das Naturschutzinstitut Dresden, der Verein ALKA Wildlife in Lidéřovice und das Museum der Stadt Ústí nad Labem im Schutz für den Fischotter eng zusammenarbeiten. Das von der Europäischen Union mit Mitteln des Europäischen Fonds für regionale Entwicklung geförderte Projekt läuft noch bis 2020.

Máte dotazy nebo byste nás rádi na něco upozornili? Další informace a aktuality k projektu naleznete zde:

KONTAKT

LEADPARTNER

AG Naturschutzinstitut Region Dresden e. V.
Weixdorfer Straße 15, 01129 Dresden

Heike Panzner
Berit Künzelmann
mail: nsi-dresden@naturschutzinstitut.de
Tel.: +49 351 8020033



<http://nsi-dresden.nabu-sachsen.de/projekte/lutra-lutra/>

ODBORNÝ PARTNER

Ika Wildlife, O.P.S.
Lidéřovice 62, 38001 Dačice

Lukáš Poledník
Kateřina Poledníková
mail: lukas.polednik@alkawildlife.eu
Tel.: +420 606598903



<http://www.alkawildlife.eu/>
<http://www.vydryonline.cz/>

ODBORNÝ PARTNER

Muzeum města Ústí nad Labem,
Masarykova 1000/3, 40001 Ústí nad Labem

Vašek Beran
mail: beran@muzeumusti.cz
Tel.: +420 475210937



<http://www.muzeumusti.cz/de/>

IMPRESSUM

Titulní obraz: Jiri Bohdal
Náklad: 500 Stk.
Vydáno: 2018

Gefördert von der Europäischen Union mit Mitteln des Europäischen Fonds für regionale Entwicklung



LUTRA LUTRA

2017 – 2020

PROJEKT NA OCHRANU VYDRY ŘIČNÍ

V PROGRAMU NA PODPORU PŘESHRANIČNÍ
SPOLUPRÁCE MEZI ČESKOU REPUBLIKOU A
SVOBODNÝM STÁTEM SASKO

ARBEITSSCHWERPUNKTE IN SACHSEN



VYDRA ŘIČNÍ...



© Jiri Bohdal

... je největším domácím druhem z čeledi kunoovitých a žije jak v suchozemském životním prostředí, tak i v tekoucích a stojatých vodách. Kvůli lovu a rozčlenění životního prostoru byl tento druh v Sasku ještě na přelomu století ohrožen vyhynutím. Díky ochranářským snahám se jeho stavy mohly obnovit tak, že se dnes vydří populace opět rozšiřuje. Ale i tak jí hrozí různá nebezpečí...

...rozčleněním životního prostoru a fragmentací krajiny, která vydře zabraňuje v rozšíření

...u mostů bez příbřežních postranních pásů nebo berm, které by zvířatům zabránily volně vcházet do silnice, se pak vydry nezřídka stávají obětí dopravy

...ve znečištěných, nepřírodních vodách, ve kterých vydry říční nenajdou ani dostatek potravy ani vhodný úkryt.



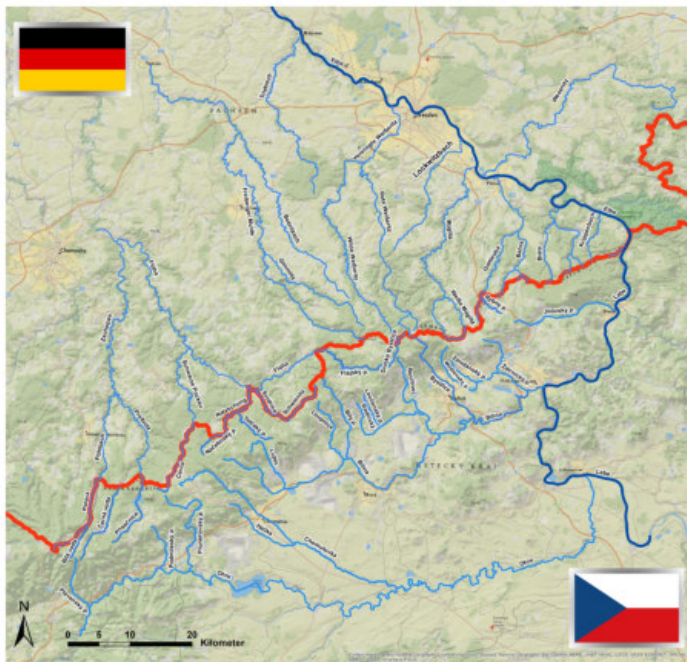
Europäische Union. Europäischer
Fonds für regionale Entwicklung.
Evropská unie. Evropský fond pro
regionální rozvoj.



Ahoj sousede. Hallo Nachbar.
Interreg V A / 2014 – 2020

PROJEKTOVÁ OBLAST

Projektové aktivity se vztahují na saské straně na město Drážďany a okresy Saské Švýcarsko - Východní Krušnohoří, Střední Sasko a Krušné hory. V Česku je projekt realizován v Ústeckém kraji. Pro zkoumání rozšíření a způsobilosti životního prostředí vydry byly vybrány přeshraniční potoční a říční systémy, které přichází v úvahu jako migrační koridory mezi Saskem a Českem.



Quellen Kartengrundlage: National Geographic, Esri, Garmin, HERE, UNEP-WCMC, USGS, NASA, ESA, METI, NRCAN, GEBCO, NOAA, increment P Corp.

POMOC PRO VYDRU

Aby se vydra nedostala pod kola...



... je velmi důležitá existence takzvaných berm, které vydře umožňují podejít po souši pod mosty, protože mnoho vyder se stává obětí silniční dopravy.

Hráze a jiné příčné stavby zabraňují migraci...



... což způsobí, že vhodné životní prostředí zůstává neobydlené a lokálně se zvyšuje nebezpečí konfliktu kvůli škodám způsobených na rybích obsádkách. Odstranění nebo zmírnění takových překážek migrace zvyšuje průchodnost vod, čímž je umožněno propojení životních prostorů i genetická výměna.

Nepůvodní rostlinné druhy vytěsňují domácí rostliny...



...a vedou k životnímu prostoru chudému na druhy a málo hodnotnému pro flóru a faunu. Potlačení nepůvodních rostlin se může rozvinout přirozená přibřežní vegetace, ze které profitují zvířata i rostliny.

Bohatě prostřený stůl...



...s dobrým potravinovým základem nabízí revitalizované a přírodně upravené rybníky. Ty mohou přispět i k minimalizaci hospodářských škod na rybích obsádkách, způsobených vydrou.

S těmito a dalšími opatřeními z následujících souborů:

- ➔ ekologizace sítě vod,
- ➔ pomocné stavby a opatření pro migraci a
- ➔ valorizace životního prostředí suchozemských a propojovací biotopů

můžeme vylepšit životní podmínky vydry říční.

Rádi zrealizujeme opatření i společně s Vámi!

SPOLEČNĚ PRO ČESKO A SASKO

LUTRA LUTRA

2017 – 2020

...VYDŘE NA STOPĚ...

